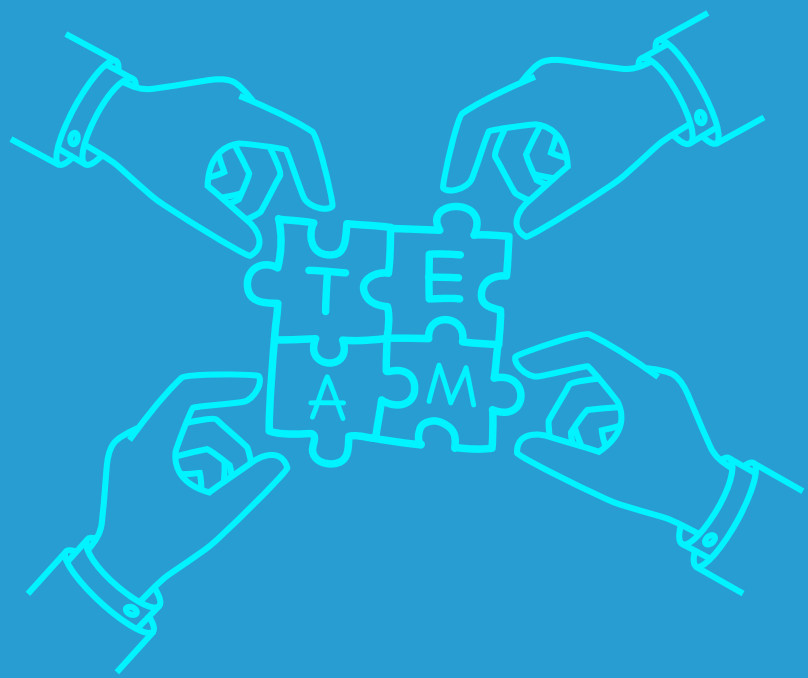


Studio di Consulenza del Lavoro



C.d.L. Davide Di Girolamo

Uno sguardo al modo in
cui stanno cambiando le
aziende e il luogo di lavoro



Chi siamo

Davide Di Girolamo

- Consulente del lavoro con oltre 20 anni di esperienza nel settore
- Esperto di politiche attive, di Bandi e Finanziamenti alle imprese
- Formatore per Enti di Formazione Accreditati ed esperto del Gestionale Zucchetti



Valentina Pieragostino

- ◆ Dottoressa in Servizi Giuridici dell'Impresa.
- ◆ In fase di Abilitazione alla Professione di Consulente del Lavoro.
- ◆ Esperienza Pluriennale nella gestione payroll e nella gestione delle pratiche
- ◆ Esperienza in ufficio Risorse Umane (assunzioni-licenziamenti-gestione rapporti di lavoro).

Mikela Marku

- ◆ Qualificata in corso di "addetto paghe e contributi"
- ◆ Praticante in studio professionale
- ◆ Esperienza in ambito payroll e in gestione pratiche amministrative
- ◆ Esperienza in ufficio Risorse Umane (assunzioni-licenziamenti-gestione rapporti di lavoro).

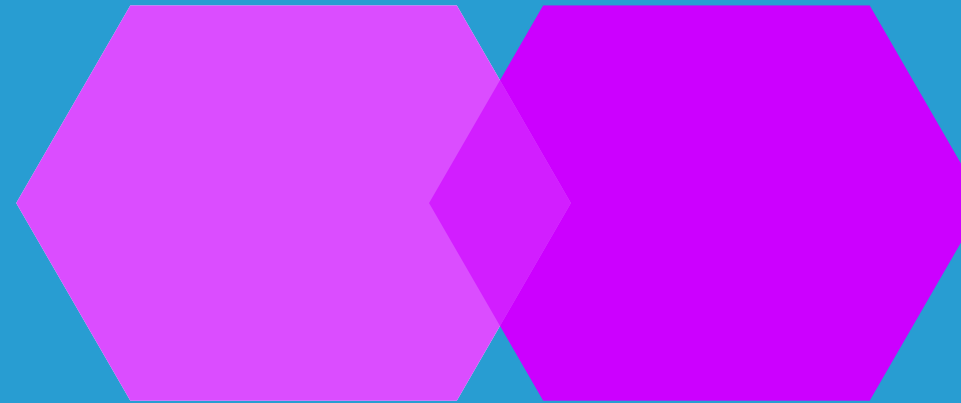


Cristina Di Censo

- ◆ Dottoressa in Servizi Giuridici dell'Impresa.
- ◆ Esperienza Pluriennale nella gestione payroll e nella gestione delle pratiche
- ◆ Praticante di Studio Professionale
- ◆ Esperienza in ufficio Risorse Umane (assunzioni-licenziamenti-gestione rapporti di lavoro).

Arianna Aiello

- ◆ Qualificata in corso di "Operatore Amministrativo Segretariale"
- ◆ Ha conseguito un master in Counselling
- ◆ Ottime capacità organizzative e di problem solving



Daniela Ortolano

- ◆ Qualificata in corso di "addetto paghe e contributi"
- ◆ Addetta paghe payroll junior

Di cosa ci occupiamo

Il servizio di Consulenza del Lavoro che offriamo al Cliente comprende la gestione totale del rapporto di lavoro attraverso un supporto costante, anche nelle criticità che potrebbero verificarsi nel tempo.

Affianchiamo il Cliente in tutte le fasi del rapporto di lavoro, dall'analisi del corretto inquadramento contrattuale, alla elaborazione dei costi potenziali, procedendo con l'effettuazione degli adempimenti previsti dalla normativa vigente, sia all'atto dell'assunzione che quelli dichiarativi annuali ricorrenti (Autoliquidazione INAIL, CU e 770). Supportiamo attivamente il cliente negli avvenimenti straordinari che possono accadere, quali ad esempio: licenziamenti, il ricorso agli ammortizzatori sociali o la gestione di una vertenza sindacale.



Elaborazione paghe e contributi

L'elaborazione del cedolino richiede solida preparazione, costante aggiornamento professionale e puntuale organizzazione.

Competenza, precisione ed affidabilità distinguono infatti un lavoro ben fatto da uno standardizzato e impersonale.

Elaborare un cedolino significa:



- Elaborazione prospetto paghe, contributi e gestione degli adempimenti connessi in linea con la normativa previdenziale, assicurativa e fiscale vigente
 - Denunce periodiche e trasmissione telematica Istituti previdenziali
 - Predisposizione modelli F24 e file home banking per il pagamento degli stipendi
- Comunicazioni e pratiche con enti previdenziali quali INPS, INAIL, Casse Edili, Enpaia, enti di previdenza complementare, Ministero del Lavoro e Centri per l'Impiego
 - Prospetti di costo personalizzati
 - Budget di costo previsionali
- Denunce annuali (quali modello CU, modello 770) e trasmissione telematica Agenzia delle Entrate

L'ambito della Consulenza del Lavoro non si conclude con l'elaborazione del cedolino paga, ma si occupa anche di tutto ciò che può avvenire oltre l'ordinaria amministrazione, tra cui:

▶ Ricorso agli ammortizzatori sociali

▶ Supporto all'impresa nel confronto con i sindacati

▶ Assistenza in caso di accertamento ispettivo

▶ Gestione di una vertenza sindacale prima di arrivare in sede giudiziale

▶ Gestione di operazione straordinarie che coinvolgono personale dipendente (estinzioni, fusioni, incorporazioni)

Aiutiamo le imprese nella gestione delle persone dalla ricerca e selezione alla formazione, dalla sicurezza all'amministrazione del personale, esplorando direzioni e linguaggi nuovi per garantire un servizio completo e innovativo.

Siamo un team di professionisti, pronti a fornire soluzioni, operando con un approccio consulenziale, con l'obiettivo di costruire insieme al cliente il progetto la definizione delle aree di intervento.

Risolviamo problemi e miglioriamo processi e workflow interni.

Lavoriamo sugli obiettivi strategici in unità di misura quantificabili e ragioniamo sui tempi e risultati da conseguire.





Grazie